

は 晴れ

Trời nắng



くも 曇り

Trời nhiều mây



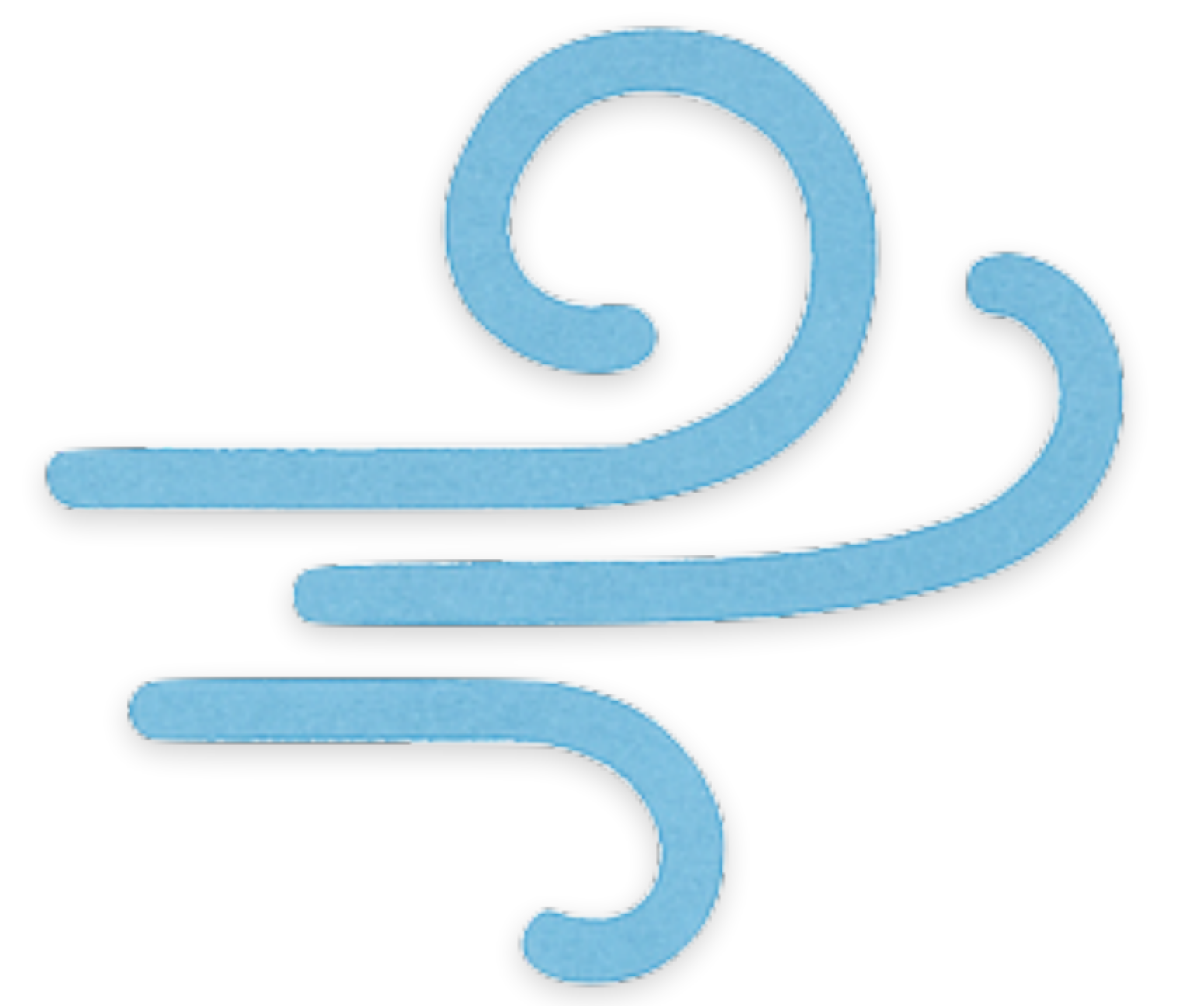
あめ 雨

Mưa



ゆき 雪

Tuyết



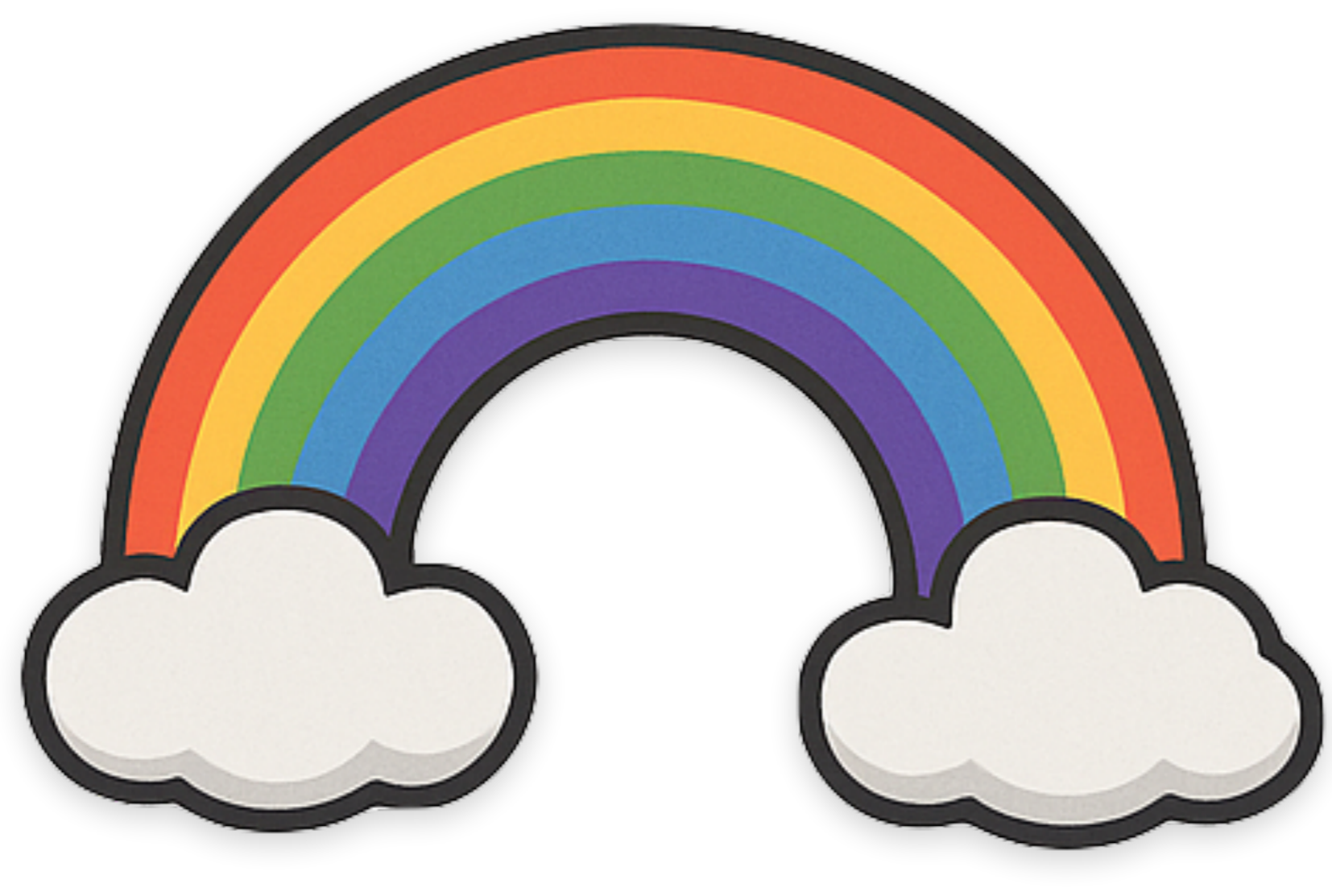
かぜ 風

Gió



きり 霧

Sương mù



にじ 虹

Cầu vồng



かみなり 雷

Sấm sét



つなみ 津波

Sóng thần



こうずい 洪水

Lũ lụt



どしゃくず 土砂崩れ

Sạt lở đất



たいふう 台風

Bão



じしん 地震

Động đất



かざんふんか 火山噴火

Núi lửa phun trào



かん 干ばつ

Hạn hán



しき 四季

Bốn mùa



はる 春

Mùa xuân



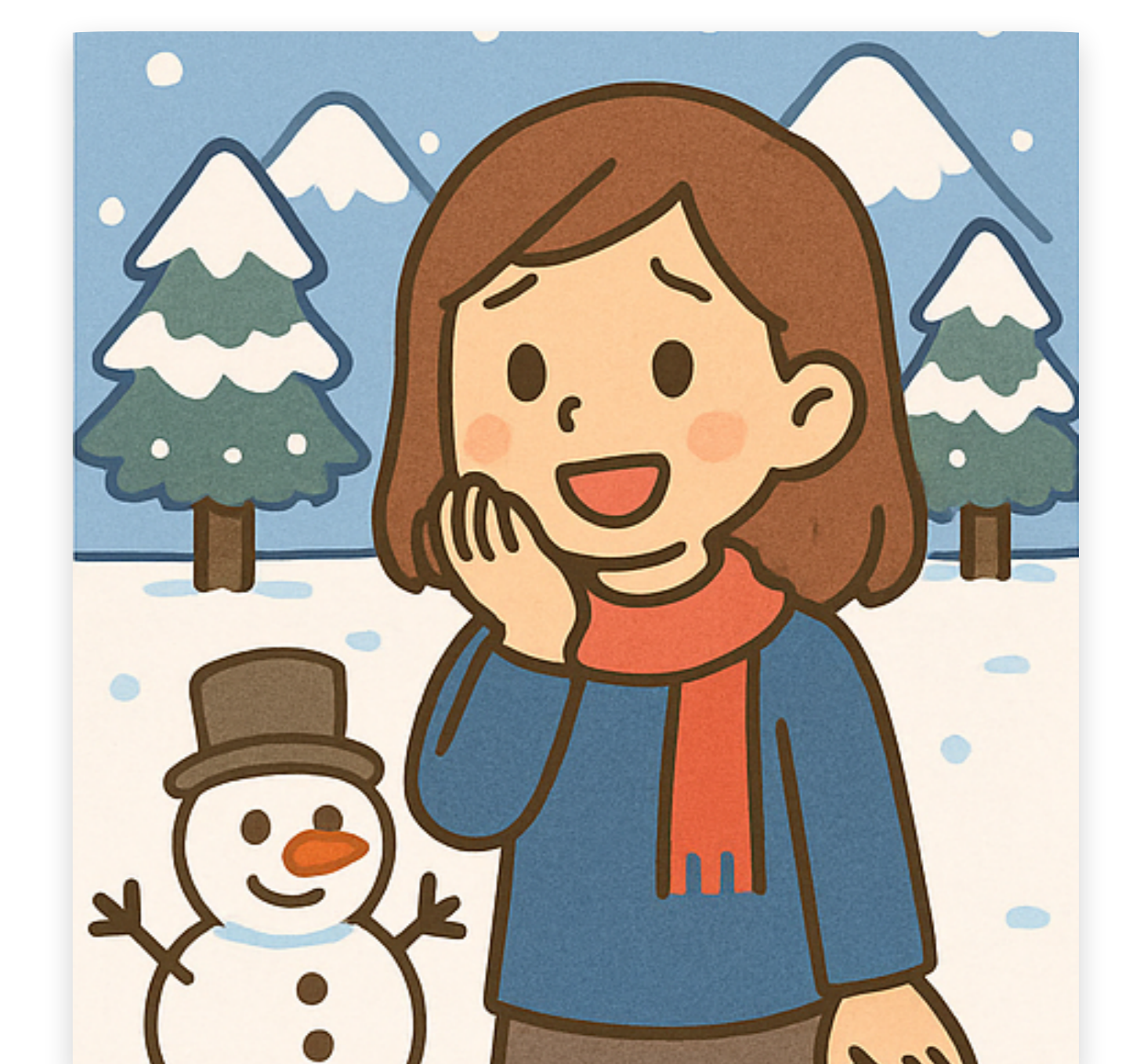
なつ 夏

Mùa hè



あき 秋

Mùa thu



ふゆ 冬

Mùa đông



うき 雨季

Mùa mưa



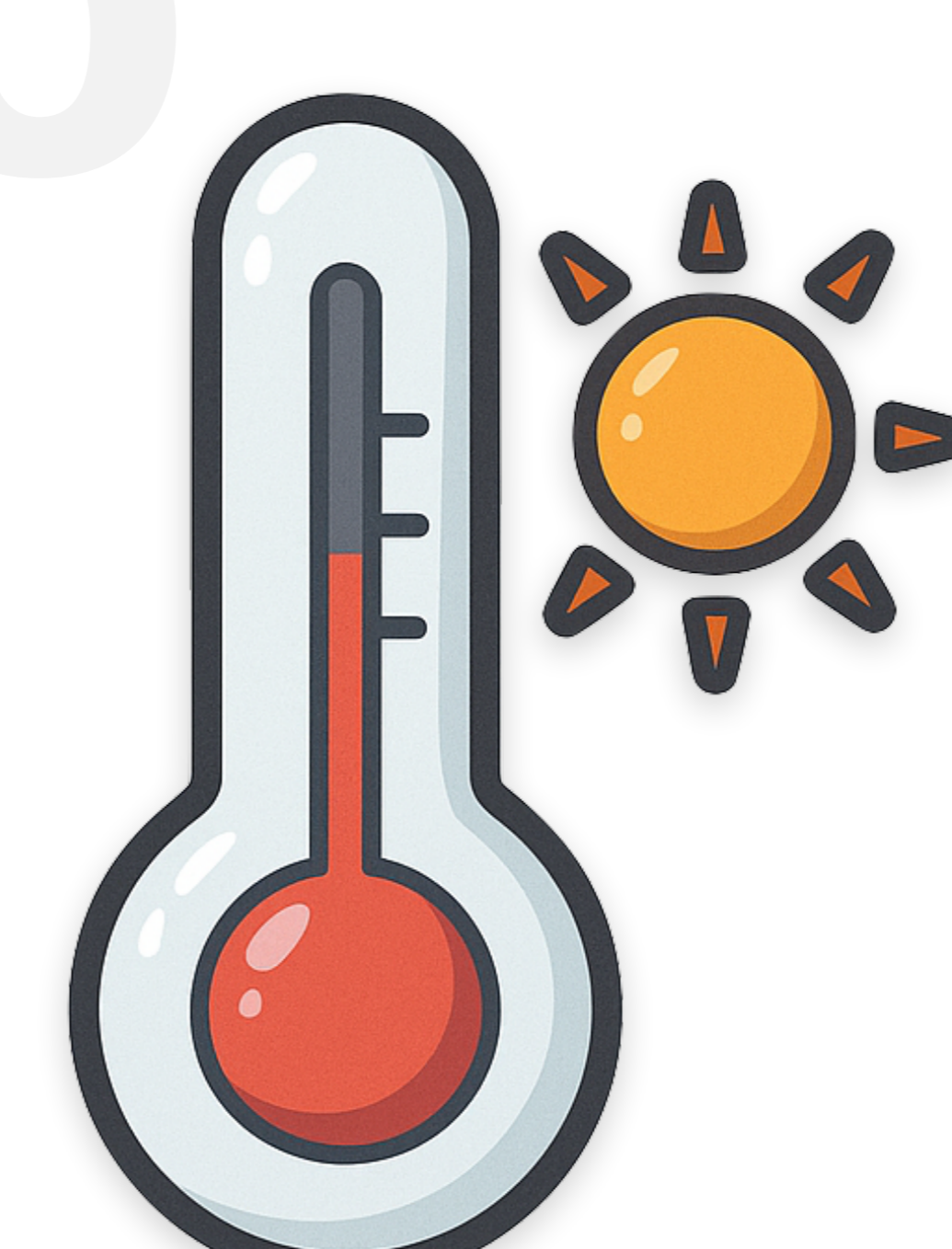
かんき 乾季

Mùa khô



つゆ 梅雨

Mùa mưa



きおん 気温

Nhiệt độ



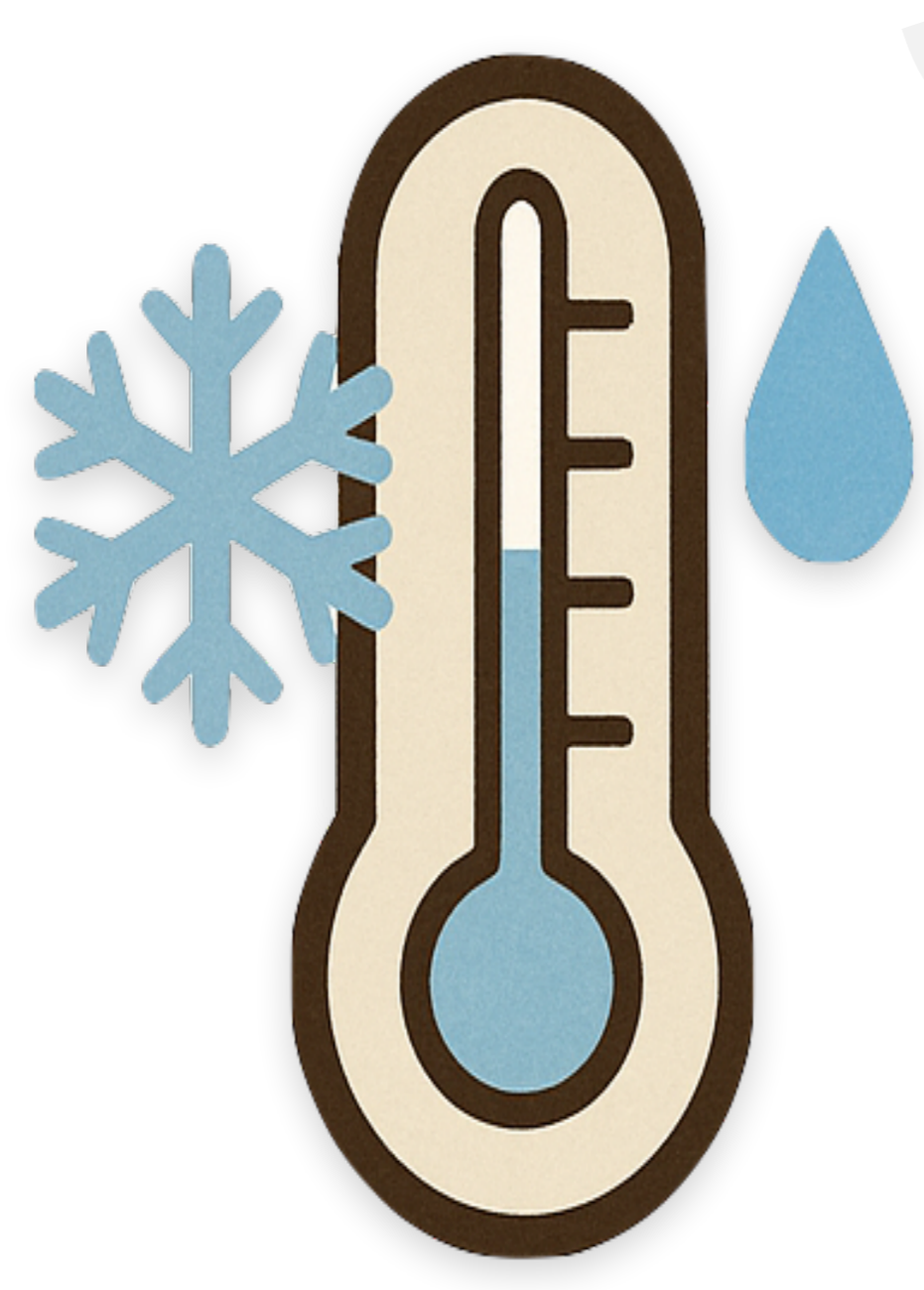
しつど 湿度

Độ ẩm



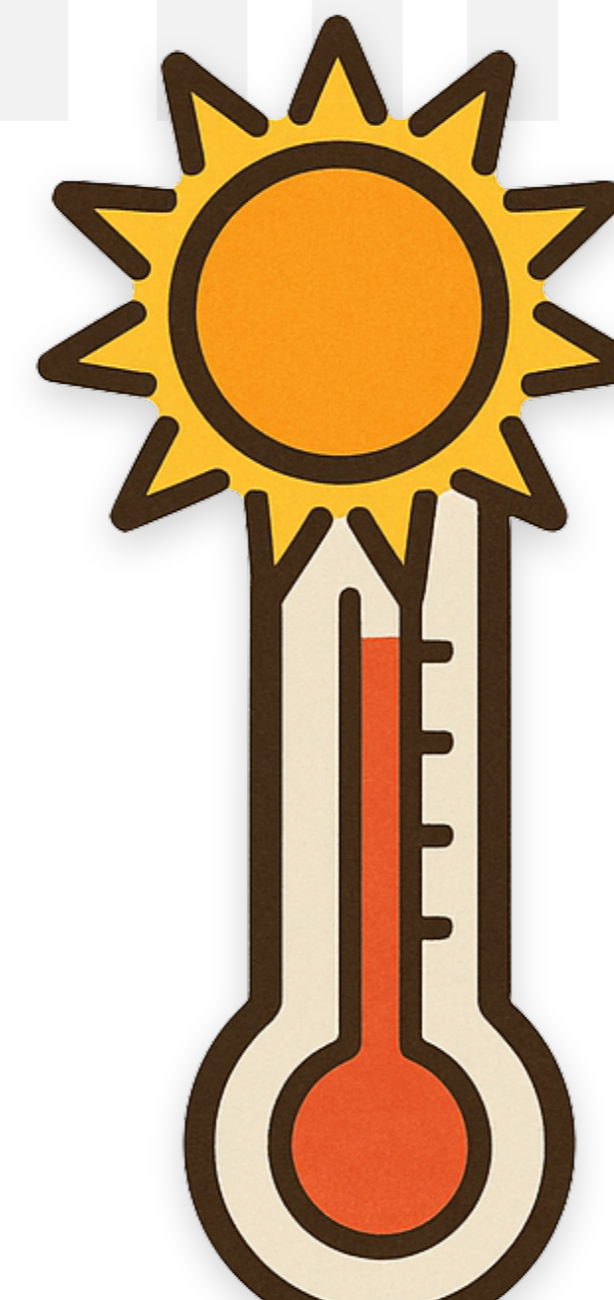
こうすいかくりつ 降水確率

Xác suất mưa



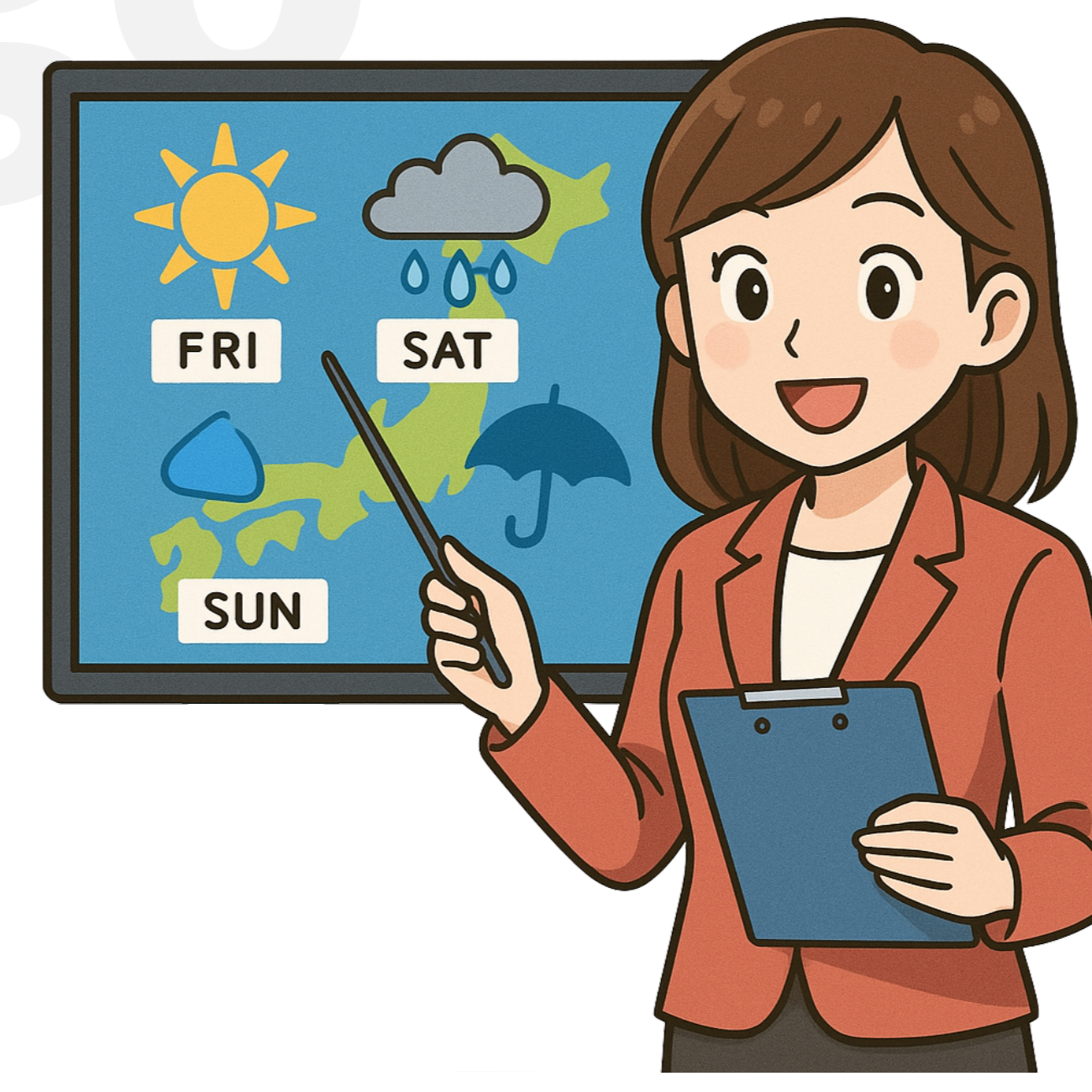
さいていきおん 最低気温

Nhiệt độ thấp nhất



さいこうきおん 最高気温

Nhiệt độ cao nhất



てんきよほう 天気予報

Dự báo thời tiết



たいかんおんど 体感温度

Nhiệt độ cảm nhận